



Aprile/Maggio 2024 - April/May 2024



SALT LAKE-003

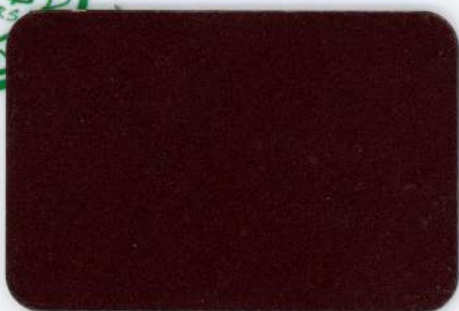
Natura Chimica: Poliuretano Modificato.
Aspetto: Superficie con effetto "Cracklè".
Ciclo di polimerizzazione: 20' @ 200°C (sul pezzo).

Powder type: Polyurethane Modified.
Appearance: Special Textured with "Cracklè" Effect.
Curing cycle: 20' @ 200°C (metal temperature).

NATURE-007

Natura Chimica: Poliestere.
Aspetto: Liscio Opaco Puntinato.
Ciclo di polimerizzazione: 20' @ 180°C (sul pezzo).

Powder type: Polyester.
Appearance: Smoot Matt Speckled.
Curing cycle: 20' @ 180°C (metal temperature).



ETNA-21

Natura Chimica: Poliestere Metallizzato Bonderizzato.
Aspetto: Liscio Opaco Metallizzato.
Ciclo di polimerizzazione: 20' @ 200°C (sul pezzo).

Powder type: Bonded Polyester Metallized.
Appearance: Smoot Matt Metallized.
Curing cycle: 20' @ 200°C (metal temperature).



MATERICO-016

Natura Chimica: Poliestere Stabilizzato Bond.
Aspetto: Raggrinzato Metallizzato.
Ciclo di polimerizzazione: 20' @ 180°C (sul pezzo).

Powder type: Polyester Bond Stabilized.
Appearance: Textured Metallized Effect.
Curing cycle: 20' @ 180°C (metal temperature).



DISPONIBILI BOX DA
1 - 3 - 5 - 10 - 25 KG



OFFERTA

1



IN OMAGGIO 1 GISPRAY*
DELLO STESSO COLORE
DELLA VERNICE

OFFERTA

2



IN OMAGGIO 1 MAZZETTA*
CON I TUOI COLORI
E IL TUO LOGO

*Acquistando una vernice a polvere
di un colore mai scelto prima

Gi Color, sempre al tuo fianco

scopri tutti i colori disponibili su www.gicolor.it

MRK-005-1112