

TOUCH-UP KIT

1.447.XXXX-SJT

Kit di ritocco per superfici verniciate RAL



Informazioni:

1. [INFORMAZIONI TECNICHE](#)
2. [INFORMAZIONI SUL PRODOTTO](#)
3. [APPLICAZIONE](#)

TOUCH-UP KIT

Kit di ritocco

1. INFORMAZIONI TECNICHE

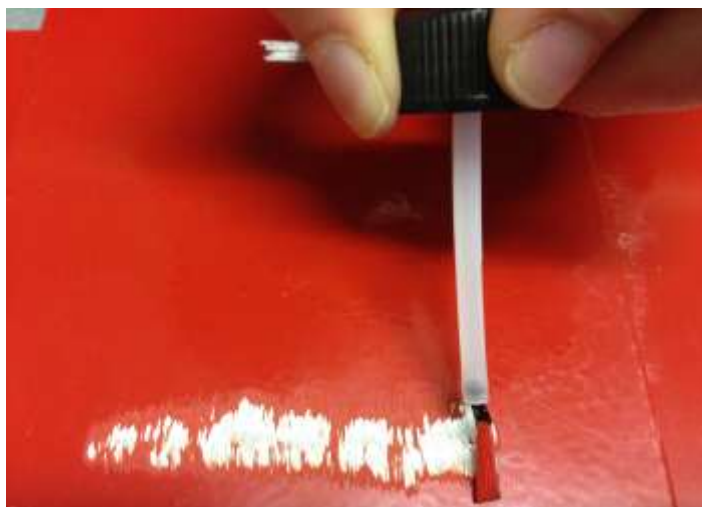
• CARATTERISTICHE DEL PRODOTTO

Il *touch-up kit* è costituito da una minidose di smalto nitro lucido preparata **in tinta con la specifica tinta GI Color acquistata dal cliente**. Il kit è ideato per il ritocco di superfici verniciate che abbiano subito graffi o incisioni.

La vernice fornita è coprente ed efficace sia per graffi leggeri, quanto per incisioni tanto profonde da mettere a nudo la superficie sottostante.

• DATI TECNICI

Natura Chimica	Vernice nitro
Tipo di vernice	Smalto nitro lucido
Compatibilità superfici ritoccabili	Superfici di vernici poliesteri
Tipi di superfici ritoccabili	Liscia lucida, liscia opaca, raggrinzata



Esempio di applicazione del *touch-up kit* (prima e dopo)

TOUCH-UP KIT

Kit di ritocco

2. INFORMAZIONI SUL PRODOTTO

● CONTENUTO DI UNA CONFEZIONE

- 2 X boccette da 12 g di vernice.
- 2 X pennellini di applicazione.

Codifica prodotto: 1.447.XXXX-SJT

● DISPONIBILITÀ E DURATA

Tinte disponibili: Tutti i codici GI Color.

Shelf life: 6 mesi.

Durata dopo l'apertura: 15 giorni.



Confezione e contenuto

TOUCH-UP KIT

Kit di ritocco

3. APPLICAZIONE

• METODO DI APPLICAZIONE

La vernice va applicata in singola mano sulla zona danneggiata e lasciata asciugare, a temperatura ambiente.

Un'applicazione rapida favorisce una distensione uniforme e omogenea dello strato di vernice.

Si consiglia di effettuare una prova su una porzione non in vista del manufatto da ritoccare. Solo in un secondo momento procedere con la lavorazione sulla parte in vista interessata.

- Tempo di fuori polvere: circa 30 minuti

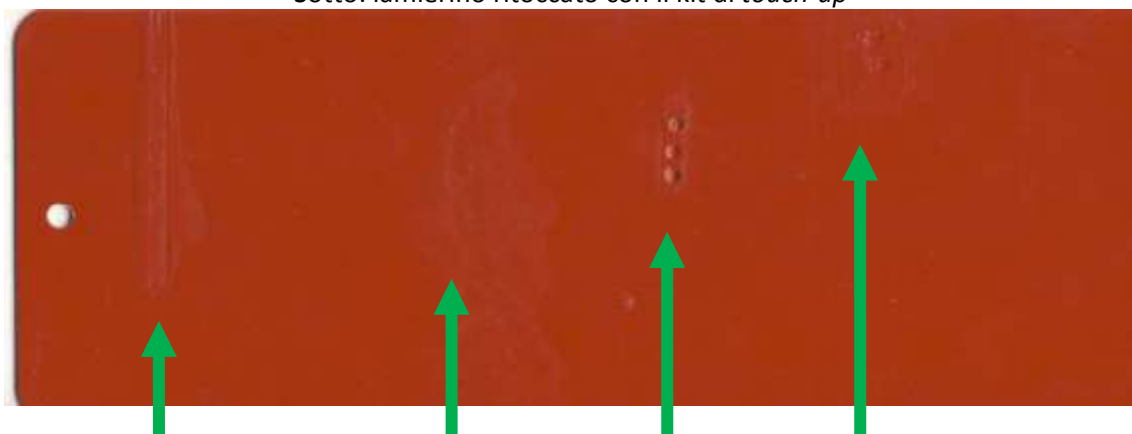
- Tempo di asciugatura: circa 60 minuti

• ESEMPIO DI UTILIZZO



Sopra: lamierino danneggiato in profondità, con il metallo sottostante esposto

Sotto: lamierino ritoccato con il kit di *touch-up*



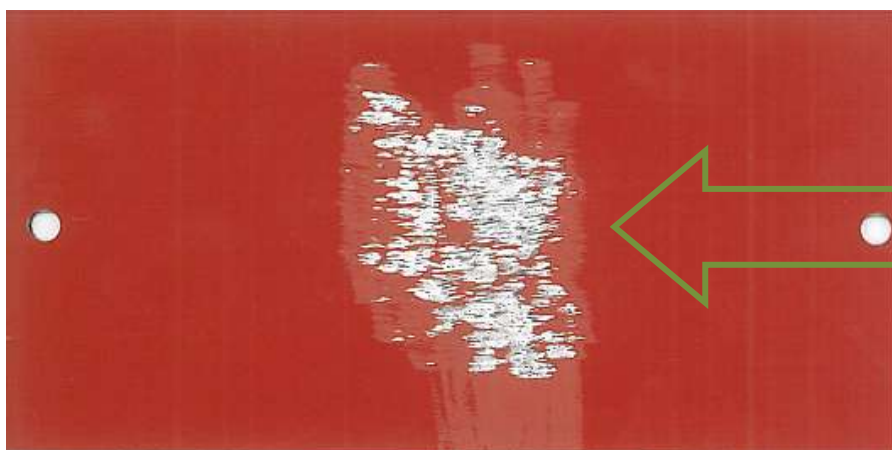
Lo strato applicato copre perfettamente in ogni punto e con ogni tipo di solco.

TOUCH-UP KIT

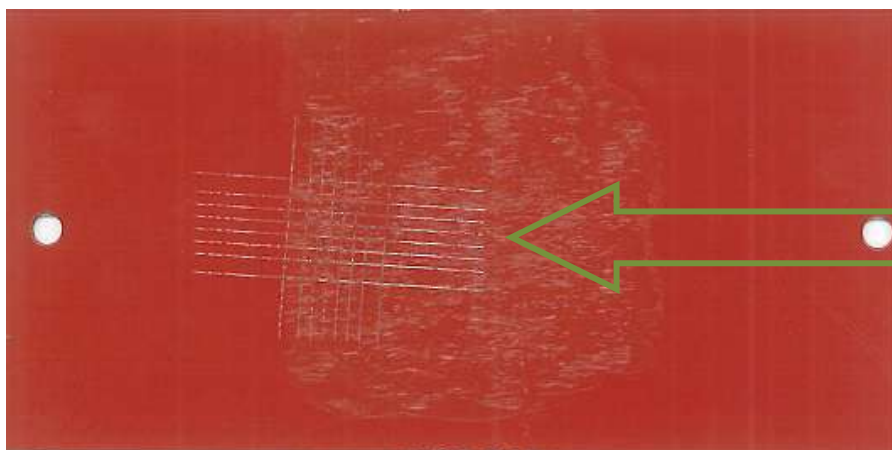
Kit di ritocco

• TEST DI ADESIONE

L'adesione dello strato di ritocco applicato è solida e uniforme: la resistenza meccanica è stata messa alla prova con un test di cross-cut (ISO 2409).



Area abrasa



Area completamente ripristinata con *touch-up* kit.
Cross-cut eseguito sullo strato applicato: nessun distacco e nessuna perdita di adesione



GICOLOR SRL

Sede legale: Viale del Lavoro, 5 - 37040 Arcole (VR)

Sede operativa: Via Tagliamento, 4 - 36056 Belvedere di Tezze sul Brenta (VI)

Tel. +39 0424 562028 - Fax +39 0424 564601

