

## TOUCH-UP KIT

1.XXX.YYYY-ZZZ

Kit di ritocco per superfici verniciate RAL



### Informazioni:

1. INFORMAZIONI TECNICHE
2. INFORMAZIONI SUL PRODOTTO
3. APPLICAZIONE
4. TEST D'ADESIONE
5. TEST SU SILICONE

# TOUCH-UP KIT

Kit di ritocco

---

## 1. INFORMAZIONI TECNICHE

### • CARATTERISTICHE DEL PRODOTTO

Il *touch-up kit* è costituito da una minidose di smalto nitro preparata in **tinta con la specifica tinta GI Color acquistata dal cliente**. Il kit è ideato per il ritocco di superfici verniciate che abbiano subito graffi o incisioni. La vernice fornita è coprente ed efficace sia per graffi leggeri, quanto per incisioni tanto profonde da mettere a nudo la superficie sottostante.

### • DATI TECNICI

Natura Chimica	Vernice nitro
Tipo di vernice	Smalto nitro
Compatibilità superfici ritoccabili	Superfici di vernici poliesteri
Tipi di superfici ritoccabili	Liscia lucida, liscia opaca, raggrinzata



Figura 1-2: Esempio di applicazione del *touch-up kit* (prima e dopo)

**N.B. - Non si possono richiedere TouchUp kit per le polveri di natura metallizzata e fluorescente.**

# TOUCH-UP KIT

Kit di ritocco

---

## 2. INFORMAZIONI SUL PRODOTTO

### ● CONTENUTO DI UNA CONFEZIONE

- 2 X boccette da 12 g di vernice.
- 2 X pennellini di applicazione.

Codifica prodotto: 1.XXX.YYYY-ZZZ

### ● DISPONIBILITÀ E DURATA

Tinte disponibili: Tutti i codici GI Color.

Shelf life: 14 mesi.

Durata dopo l'apertura: 15 giorni.



Figura 3 – 4: Confezione e contenuto

# TOUCH-UP KIT

Kit di ritocco

---

## 3. APPLICAZIONE

### • METODO DI APPLICAZIONE

La vernice va applicata in singola mano sulla zona danneggiata e lasciata asciugare a temperatura ambiente.

Un'applicazione rapida favorisce una distensione uniforme e omogenea dello strato di vernice.

Si consiglia di effettuare una prova su una porzione non in vista del manufatto da ritoccare. Solo in un secondo momento procedere con la lavorazione sulla parte in vista interessata.

- Tempo di fuori polvere: circa 30 minuti

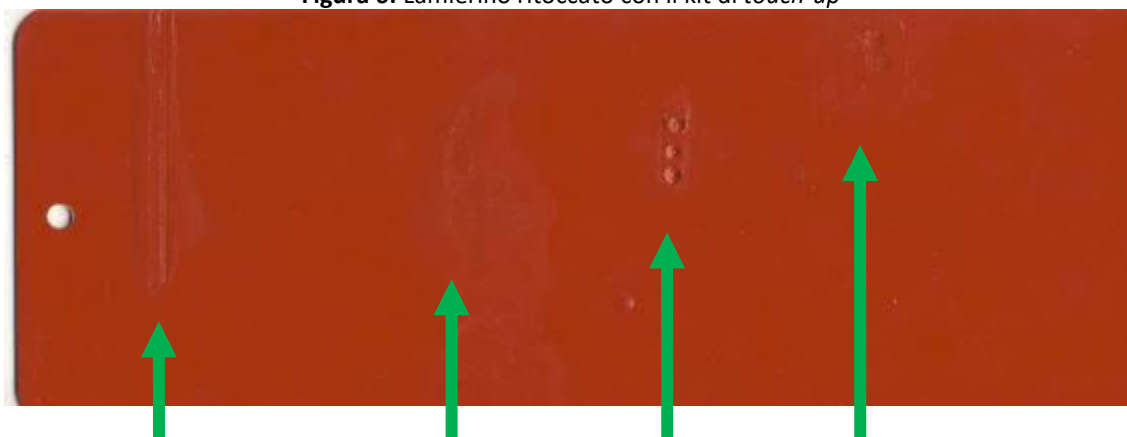
- Tempo di asciugatura: circa 60 minuti

### • ESEMPIO DI UTILIZZO



**Figura 5:** Lamierino danneggiato in profondità, con il metallo sottostante esposto

**Figura 6:** Lamierino ritoccato con il kit di *touch-up*



Lo strato applicato copre perfettamente in ogni punto e con ogni tipo di solco.

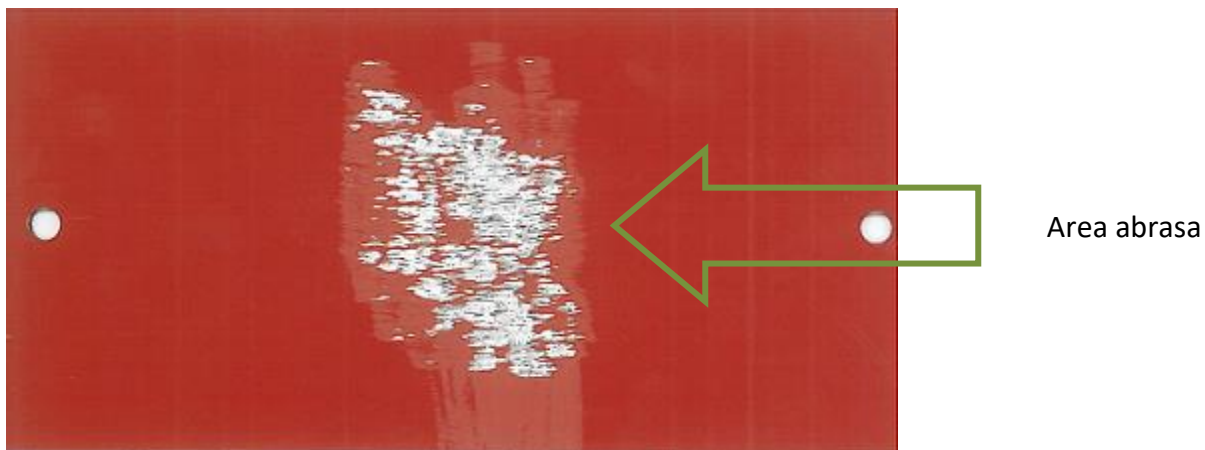
# TOUCH-UP KIT

Kit di ritocco

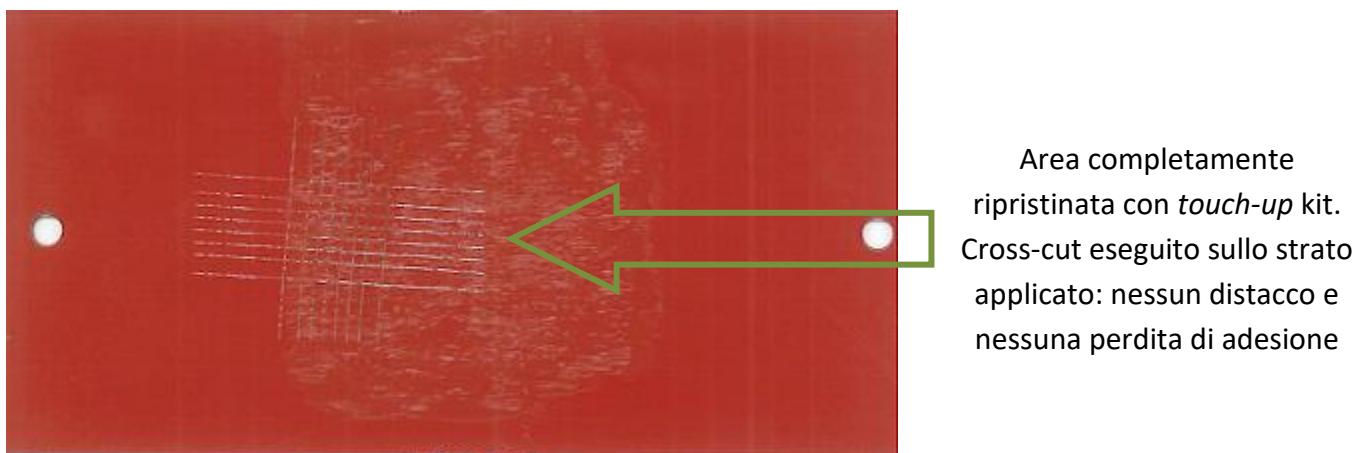
---

## 4. TEST D'ADESIONE

L'adesione dello strato di ritocco applicato è solida e uniforme: la resistenza meccanica è stata messa alla prova con un test di cross-cut (ISO 2409).



**Figura 7:** Lamierino prima dell'applicazione del TouchUp Kit.



**Figura 8:** Lamierino dopo l'applicazione del TouchUp Kit e cross cut.

# TOUCH-UP KIT

Kit di ritocco

## 5. TEST D'ADESIONE SU SILICONE

Abbiamo voluto testare l'adesione dei nostri prodotti contenuti nel *TouchUp Kit* su differenti tipologie di silicone commerciale. La prova è stata effettuata su lamierini applicando le seguenti varietà di siliconi:

- Silicone Neutro senza ossime/MEKO (*Pattex SL620 Solyplast - FUSION XLT*);
- Sigillante acrilico monocomponente verniciabile (*Saratoga Sigillante Acrilico*);
- Sigillante e adesivo a base polimeri ibridi ad alto modulo verniciabile (*Fisher KD Ultra 60*);
- Sigillante siliconico monocomponente a reticolazione neutra verniciabile (*Ottoseal S113*).

Di seguito sono elencati i codici identificativi dei TouchUp Kit utilizzati:

- RAL 5010,
- RAL 9010,
- RAL 6021.

1. Ogni tipologia di silicone è stata applicata e spalmata su due lamierini e lasciata ad asciugare per il tempo necessario ad indurire completamente.



Figura 9 – 10 - 11: Preparazione dei campioni

## TOUCH-UP KIT

Kit di ritocco

2. Abbiamo applicato, il prodotto verniciante del *TouchUp Kit* fino a completa copertura del silicone depositato sul lamierino.

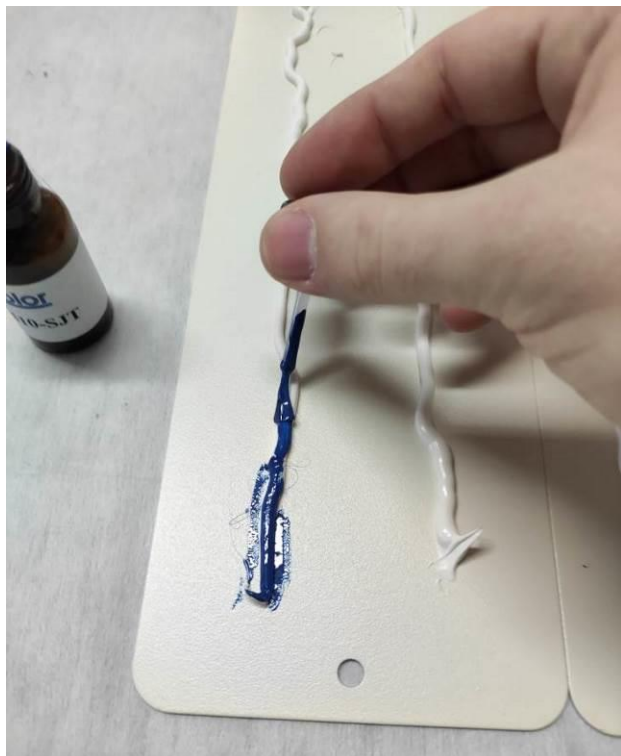


Figura 12-13: Applicazione TouchUp Kit sul campione di silicone

3. Verifica dell'adesione del TouchUp sui differenti campioni di silicone applicato.



Figura 14 – 15: Risultati del test d'adesione TouchUp Kit su silicone

# TOUCH-UP KIT

Kit di ritocco



Figura 16 – 17: Risultati del test d'adesione del TouchUp Kit si silicone.



Figura 18 – 19: Risultati del test d'adesione TouchUp Kit su silicone

# TOUCH-UP KIT

Kit di ritocco



Figura 20-21: Distaccamento del TouchUp su silicone non verniciabile

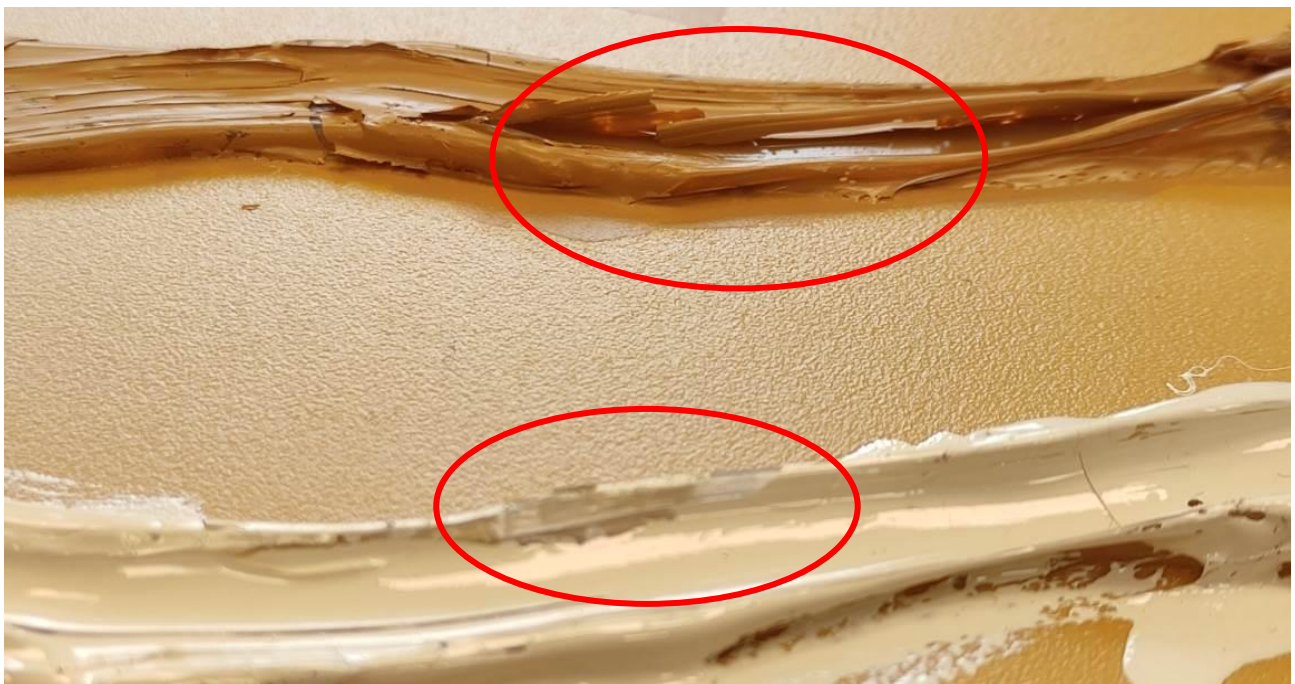


Figura 22: Distaccamento del TouchUp su silicone non verniciabile

## CONCLUSIONI

Come si può notare dalle immagini precedenti, il prodotto verniciante contenuto nel *TouchUp KIT* dimostra avere un'ottima adesione sulla superficie di ognuna delle tipologie di **silicone verniciabile** utilizzate nello svolgimento del test. Sul **silicone NON verniciabile** invece l'adesione risulta essere nulla, infatti sono presenti evidenti distaccamenti del TouchUp.



**GICOLOR SRL**

Sede legale: Viale del Lavoro, 5 - 37040 Arcole (VR)  
Sede operativa: Via Tagliamento, 4 - 36056 Belvedere di Tezze sul Brenta (VI)  
Tel. +39 0424 560208 - Fax +39 0424 564601

